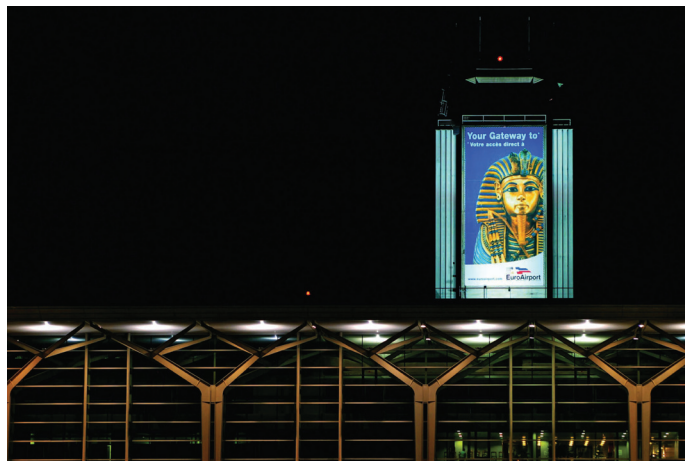




Der Kontrollturm: Ansicht von Norden bei Tag  
La tour de contrôle, vue depuis le nord de jour



Mai 2004: die Maske von Tutanchamun bei Nacht  
Mai 2004 : le masque de Toutankhamon de nuit

## 43

### EIN GROSSRAUM, EIN WAHRZEICHEN UNE AGGLOMÉRATION, UN SIGNAL

Verbinden. Erneuern. Wirken.  
Relier. Innover. Rayonner.

EuroAirport Basel-Mulhouse-Freiburg

Das Projekt sieht vor, aus dem Kontrollturm des EuroAirports Basel-Mulhouse-Freiburg ein grenzüberschreitendes Wahrzeichen für den Grossraum Basel zu schaffen. Anfang 2013 wurde ein internationaler Ideenwettbewerb zur Gestaltung des von allen drei Ländern aus sichtbaren Kontrollturms ausgeschrieben, dessen Ergebnisse an der IBA Projektschau 2013 gezeigt werden.

Als Symbol des „Tors zur Welt“ ist der Kontrollturm des EuroAirports weithin sichtbar und seine Funktion der Bevölkerung durch die grenznahe Lage vertraut. Anfang 2013 wurde ein internationaler Ideenwettbewerb zur Gestaltung des Kontrollturms ausgeschrieben. Ziel des Wettbewerbs ist, Ideen zu generieren, mit denen die vier Seiten des Kontrollturms in Verbindung mit dem Projekt „WELCOME@ Flughafenstrasse“ besser zur Geltung gebracht und aufgewertet werden können.

Dank der IBA ist eine Kooperation mit dem Basler Projekt „Welcome@Flughafenstrasse“ zustande gekommen. Der Wettbewerb wird zu gleichen Teilen vom Kanton Basel-Stadt, dem EAP und der IBA Basel getragen. Das IBA Kuratorium hat das Projekt „Ein Grossraum, ein Wahrzeichen“ bereits früh nominiert.

An der IBA Projektschau 2013 wird die beste Idee für die Aufwertung des Flughafen-Towers und der Flughafenstrasse vorgestellt. Die Realisation der Siegeridee ist nicht Bestandteil des Ideenwettbewerbs, wird aber bis 2020 im Rahmen eines Folgeprojekts angestrebt.

Le projet prévoit de transformer la tour de contrôle de l'EuroAirport Basel-Mulhouse-Freiburg en un symbole transfrontalier pour l'agglomération trinationale de Bâle. Un concours d'idées portant sur la mise en valeur de cette tour de contrôle visible depuis les trois pays a été lancé début 2013 ; ses résultats seront exposés lors de la Présentation des projets IBA 2013.

En tant que « porte sur le monde », la silhouette de l'EuroAirport se reconnaît de loin ; sa situation frontalière en fait un ensemble familier pour la population de la région. Début 2013, un concours international d'idées a été lancé pour l'aménagement de la tour de contrôle. L'objectif de ce concours est de générer des idées pour mettre en valeur les quatre côtés de la tour de contrôle, en accompagnement du projet « WELCOME@ Flughafenstrasse ».

Grâce à l'IBA, une coopération avec le projet bâlois « WELCOME@Flughafenstrasse » a vu le jour. Le concours est porté, à parts égales, par le Canton de Bâle-Ville, l'EAP et l'IBA Basel 2020. C'est la raison pour laquelle le Comité scientifique de l'IBA a nommé très tôt le projet « Une agglomération, un signal ».

Lors de la Présentation des projets IBA 2013, la meilleure idée d'aménagement de la tour et de la Flughafenstrasse sera exposée. La réalisation de l'idée gagnante ne fait pas partie du concours d'idées mais sera concrétisée d'ici à 2020 dans le cadre d'un projet consécutif.